



Haus Ceres



Gartenansicht

Erdgeschoss

Windfang	ca. 3,3 m ²
Diele	ca. 5,0 m ²
Abstellraum	ca. 1,3 m ²
WC	ca. 2,2 m ²
Küche	ca. 6,9 m ²
Arbeiten	ca. 10,5 m ²
Wohnen/Essen	ca. 45,0 m ²
Vorplatz	ca. 7,0 m ²
Bad	ca. 6,6 m ²
Schlafen	ca. 14,5 m ²
Terrasse (hälftig)	ca. 10,0 m ²
Gesamt EG	ca. 112,3 m²

Untergeschoss

Flur	ca. 4,4 m ²
Abstell / Keller	ca. 4,5 m ²
Bad	ca. 4,8 m ²
Küche	ca. 3,6 m ²
Wohnen/Schlafen	ca. 26,6 m ²
Gesamt UG	ca. 43,9 m²

Gesamtwohnfläche

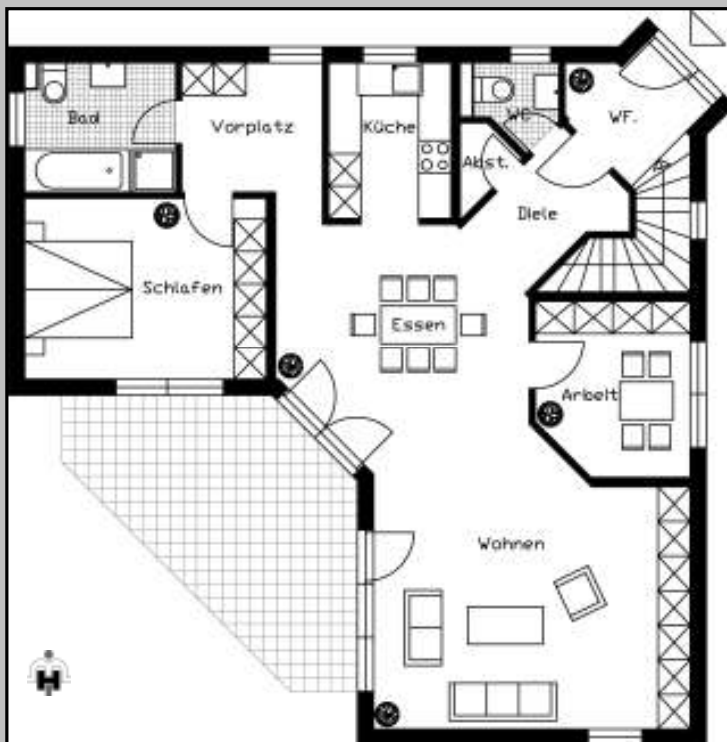
Summe	ca. 156,2 m ²
-------	--------------------------



Haus Ceres



Grundriss Untergeschoss



Grundriss Erdgeschoss