



# Haus Minerva



Straßenansicht

## Erdgeschoss

Garderobe	ca. 3,4 m <sup>2</sup>
Windfang	ca. 4,9 m <sup>2</sup>
WC	ca. 2,1 m <sup>2</sup>
Abstellraum	ca. 6,2 m <sup>2</sup>
Küche	ca. 8,6 m <sup>2</sup>
Essen	ca. 9,3 m <sup>2</sup>
Wohnen	ca. 22,1 m <sup>2</sup>
<b>Gesamt EG</b>	<b>ca. 56,6 m<sup>2</sup></b>

## Obergeschoss

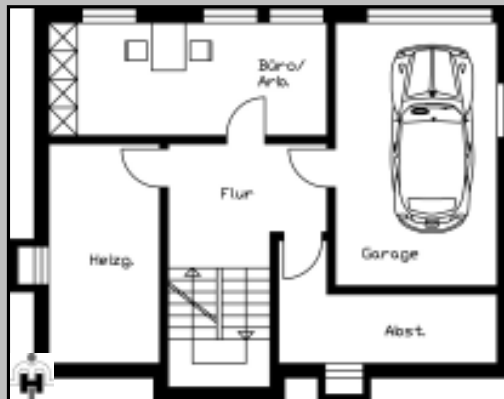
Flur	ca. 3,2 m <sup>2</sup>
Bad	ca. 6,7 m <sup>2</sup>
Zimmer 1	ca. 10,4 m <sup>2</sup>
Zimmer 2	ca. 10,4 m <sup>2</sup>
Zimmer 3	ca. 13,7 m <sup>2</sup>
Loggia	ca. 4,9 m <sup>2</sup>
<b>Gesamt OG</b>	<b>ca. 49,3 m<sup>2</sup></b>

## Gesamtwohnfläche

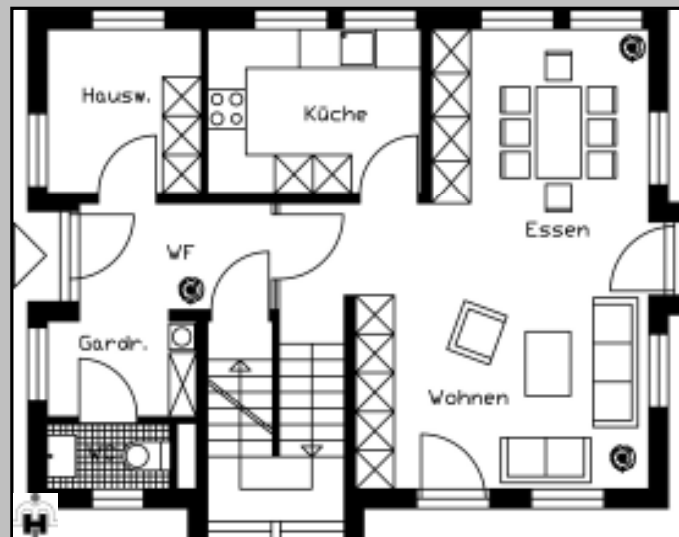
Summe	ca. 105,9 m <sup>2</sup>
-------	--------------------------



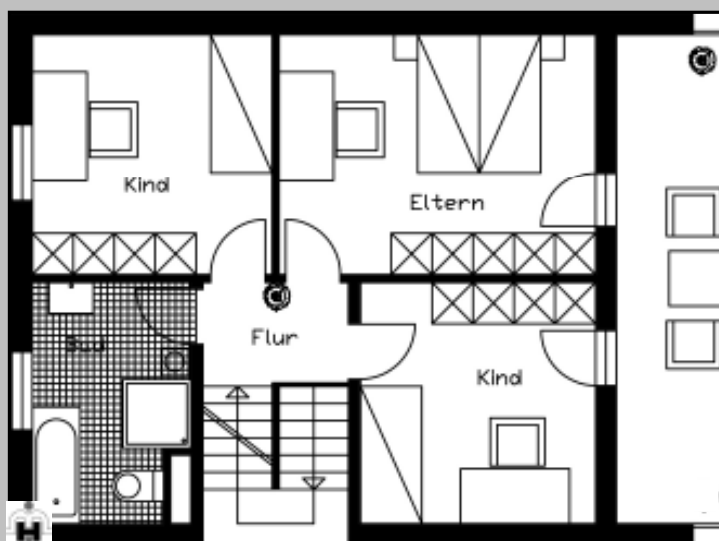
# Haus Minerva



Grundriss Keller



Grundriss Erdgeschoss



Grundriss Obergeschoss