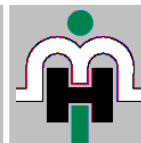




Haus Picus



Rückansicht

Erdgeschoss

Windfang	ca. 7,4 m ²
WC	ca. 2,6 m ²
Abstellraum	ca. 3,2 m ²
Küche	ca. 8,3 m ²
Essen	ca. 13,7 m ²
Wohnen	ca. 21,7 m ²
Treppenraum	ca. 3,6 m ²
Gesamt EG	ca. 60,5 m²

Obergeschoss

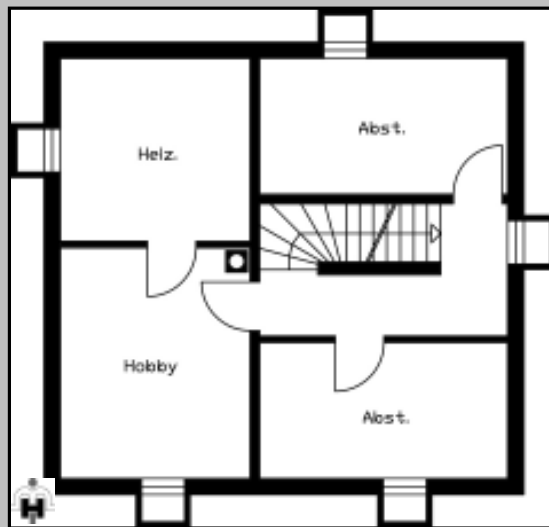
Flur	ca. 7,5 m ²
Bad	ca. 8,1 m ²
Schlafen	ca. 17,4 m ²
Kind 1	ca. 11,9 m ²
Kind 2	ca. 12,1 m ²
Gesamt OG	ca. 57,00 m²

Gesamtwohnfläche

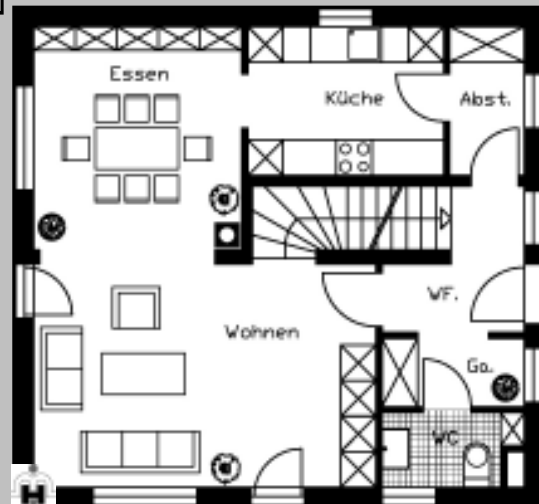
Summe	ca. 117,5 m ²
-------	--------------------------



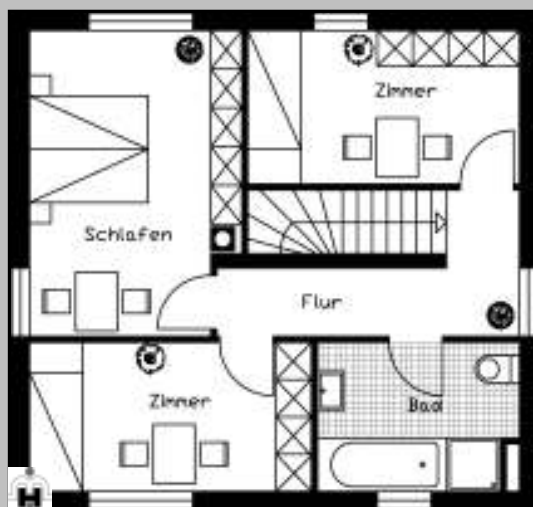
Haus Picus



Grundriss Untergeschoss



Grundriss Erdgeschoss



Grundriss Obergeschoss