



# Haus Silvanus



Rückansicht

## Erdgeschoss

Diele	ca. 8,9 m <sup>2</sup>
Küche	ca. 13,5 m <sup>2</sup>
Essen / Wohnen	ca. 36,3 m <sup>2</sup>
Zimmer	ca. 7,1 m <sup>2</sup>
WC	ca. 3,3 m <sup>2</sup>

Gesamt EG	ca. 69,1 m <sup>2</sup>
-----------	-------------------------

## Obergeschoss

Flur	ca. 4,0 m <sup>2</sup>
Bad	ca. 9,7 m <sup>2</sup>
Schlafen	ca. 17,5 m <sup>2</sup>
Kind 1	ca. 17,5 m <sup>2</sup>
Kind 2	ca. 17,4 m <sup>2</sup>

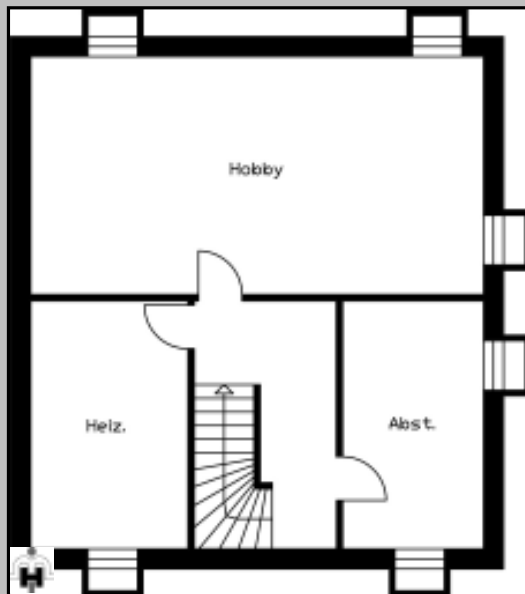
Gesamt OG	ca. 66,1 m <sup>2</sup>
-----------	-------------------------

## Gesamtwohnfläche

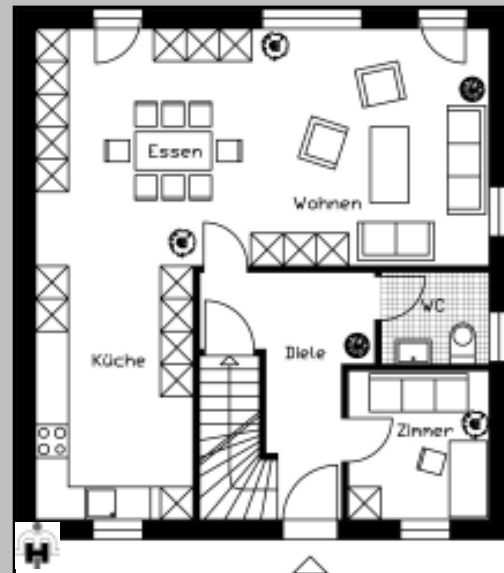
Summe	ca. 135,2 m <sup>2</sup>
-------	--------------------------



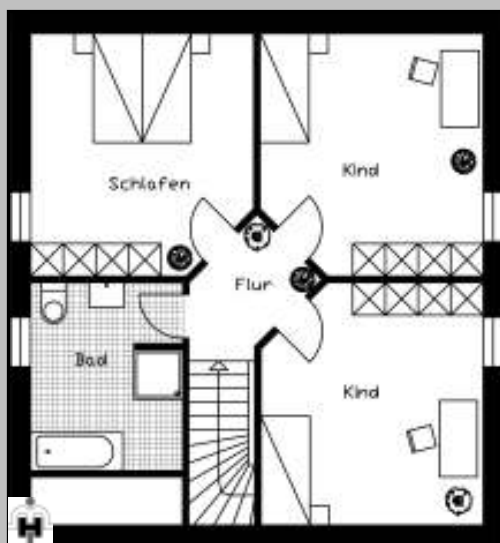
# Haus Silvanus



Grundriss Untergeschoss



Grundriss Erdgeschoss



Grundriss Obergeschoss